

Deutschland-INVEST



Sven Krause – Aktienstrategie für wachstumsstarke Qualitätstitel*

Der **Fondsmanager** Sven Krause ist seit 1999 bei der LBB-INVEST und erwarb in dieser Zeit die international renommierten Abschlüsse als Chartered Financial Analyst (CFA), als Certified European Financial Analyst (CEFA) und als Chartered Alternative Investment Analyst (CAIA). Er hat diverse Aktienanlagestrategien entwickelt und mit langjähriger Expertise bei der LBB-INVEST erfolgreich umgesetzt. Seit September 2007 ist er in der Funktion des Bereichsleiters Aktienfondsmanagement tätig. Er verfügt insgesamt über mehr als 20 Jahre Kapitalmarkterfahrung.

Deutsche Aktien mit überdurchschnittlichen Wachstumschancen!

Der **Deutschland-INVEST** ist ein Aktienfonds, dessen Anlagepolitik darauf ausgerichtet ist, schwerpunktmäßig am deutschen Aktienmarkt zu investieren. Dabei finden nicht nur große Unternehmen, die z. B. im DAX Performance-Index® gelistet werden, sondern auch Firmen mit mittlerer und kleiner Kapitalisierung Berücksichtigung.

Das Fondsmanagement selektiert mittels eines systematischen und mehrstufigen Anlageprozesses besonders attraktive deutsche Aktien. Bei der Auswahl der Einzeltitel werden zahlreiche Kennziffern wie z. B. kontinuierliches Gewinn- und Unternehmenswachstum, die Kurs-Buchwert- oder Kurs-Gewinn-Verhältnisse, die Dividendenrendite und -wachstum oder die Eigenkapitalrendite untersucht. Durch diesen Investmentprozess sollen insbesondere aussichtsreiche Qualitätsaktien herausgefiltert werden, die eine gute Kombination dieser Bewertungskennziffern bieten.

Drei gute Gründe, die für eine Anlage im Deutschland-INVEST sprechen:

Partizipation an der Wirtschaftsentwicklung Deutschlands

Traditionell stark exportorientiert profitiert die deutsche Wirtschaft in hohem Maße von der weltweit gestiegenen Nachfrage nach „Made in Germany“. Unterstützt wird das Bild auch von einer stabilen Binnenkonjunktur.

Angemessene Bewertung von deutschen Aktien

Auch auf dem derzeitigen Kursniveau weisen deutsche Aktien im historischen Vergleich und im Vergleich zu anderen Märkten durchaus moderate Bewertungen auf (z. B. niedriges Kurs-Gewinn-Verhältnis). Die Kennzahlen deuten nicht auf eine Überbewertung hin.

Hohe Dividendenrendite

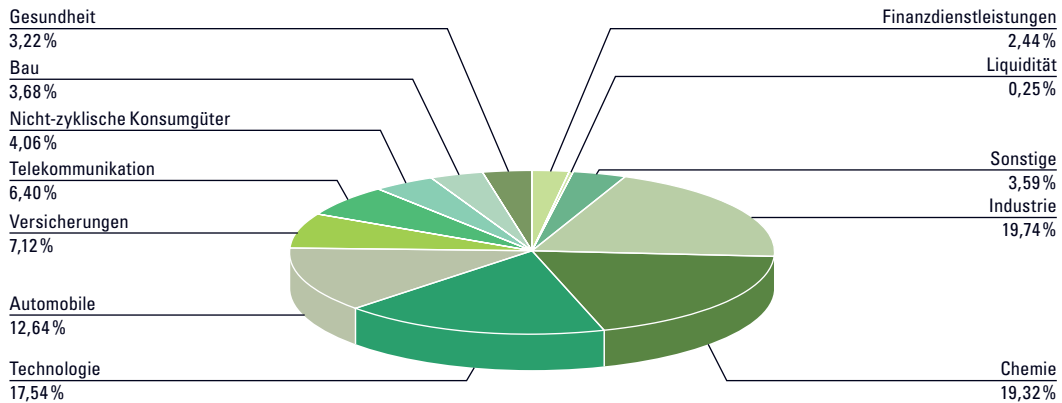
Die durchschnittliche Dividendenrendite deutscher Aktien ist derzeit höher als die Rendite verzinslicher Wertpapiere. Damit sind Aktien allein aufgrund der Dividendenrenditen im Niedrigzinsumfeld eine wichtige Quelle ordentlicher Erträge. Im **Deutschland-INVEST** beträgt die durchschnittliche Dividendenrendite 3,00% (per 31.12.2016).

* Darunter verstehen wir Aktien mit hoher Eigenkapitalverzinsung und geringer Verschuldung.

Deutsche Börse Gruppe. DAX Performance-Index® ist eine eingetragene Marke der Deutsche Börse AG.

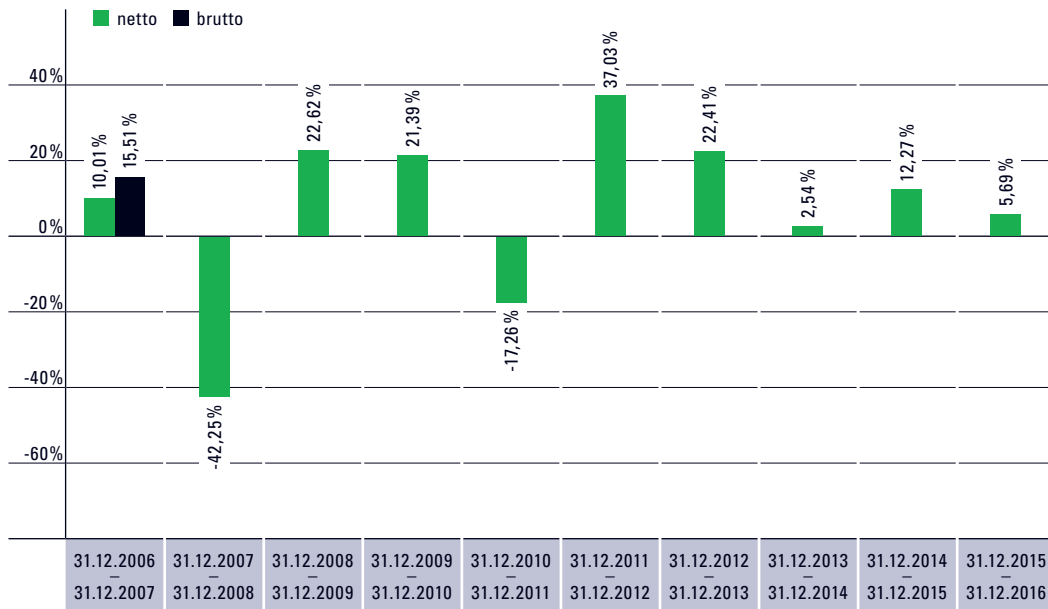
Der **Deutschland-INVEST** eignet sich für einen gewinnorientierten und risikobewussten Anleger als langfristige Anlage. Der Fonds wird auch für die Anlage Vermögenswirksamer Leistungen angeboten.

Depotstruktur – Aufteilung nach Branchen



Daten per 31.12.2016. Quelle: LBB-INVEST. Die genaue Zusammensetzung des Fonds variiert und wird vom Fondsmanagement festgelegt.

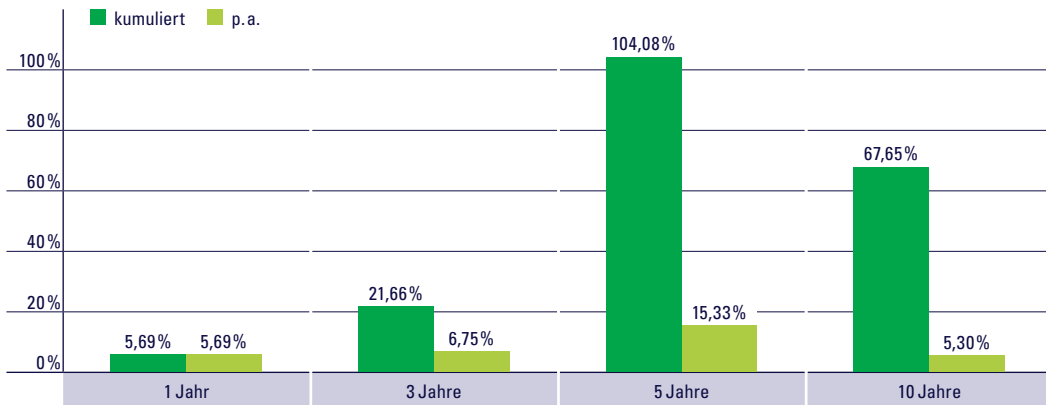
Historische Wertentwicklung in 12-Monats-Zeiträumen ¹⁾



Daten per 31.12.2016. Quelle: LBB-INVEST. Der Fonds hat im August 2007 seine tatsächliche Anlagepolitik im Rahmen der geltenden Anlagebedingungen geändert.

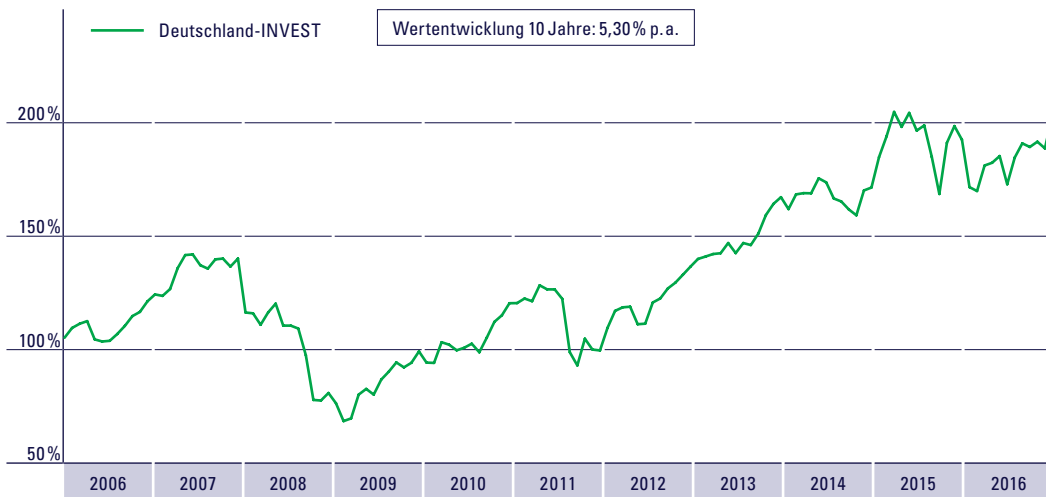
¹⁾Bei der Darstellung der Brutto-Wertentwicklung (BVI-Methode) wurden bereits alle auf Fondsebene anfallenden Kosten (z. B. die Verwaltungs- und Verwahrstellenvergütung) berücksichtigt. **Bei der Nettodarstellung wurde im ersten grafisch dargestellten Zwölfmonatszeitraum zusätzlich der im Ausgabepreis enthaltene Ausgabeaufschlag (4,76% = 47,60 Euro, beispielhafter Anlagebetrag von 1.000 Euro) abgezogen.** Da der Ausgabeaufschlag bei einer Einmalanlage nur im 1. Jahr anfällt, unterscheidet sich eine Darstellung brutto/netto nur in diesem Jahr, so dass wir hier in den Folgezeiträumen auf die Darstellung der Brutto-Wertentwicklung verzichten. Weiterhin ist zu beachten, dass durch die Fondsverwaltung Depotkosten entstehen können, die das dargestellte Ergebnis schmälern. Bei den Angaben handelt es sich um Vergangenheitsdaten, die keine Garantie für zukünftige Entwicklungen darstellen.

Langfristperformance (nach BVI-Methode)²⁾



Daten per 31.12.2016. Quelle: LBB-INVEST.

Fondschart (indiziert, Anfangspreis = 100%)^{2), 3)}



Daten per 31.12.2016. Quelle: Morningstar Direct. Der Fonds hat im August 2007 seine tatsächliche Anlagepolitik im Rahmen der geltenden Anlagebedingungen geändert.

²⁾Bei den Angaben handelt es sich um Vergangenheitsdaten, die keine Garantie für zukünftige Entwicklungen darstellen. Die Verwaltungs- und Verwahrstellenvergütung sowie alle sonstigen Kosten, die gemäß Vertragsbedingungen dem Fonds belastet wurden, sind in der Berechnung enthalten. Eine performanceabhängige Vergütung wird nicht erhoben. Die Wertentwicklungsberechnung erfolgt nach BVI-Methode, d. h., ein Ausgabeaufschlag ist in der Berechnung nicht enthalten. Das Anlageergebnis würde unter Berücksichtigung des Ausgabeaufschlages (5%) geringer ausfallen.

³⁾**Datenquelle – © 2017 Morningstar. Alle Rechte vorbehalten.** Die hierin enthaltenen Informationen (1) sind für Morningstar und/oder ihre Inhalte-Anbieter urheberrechtlich geschützt; (2) dürfen nicht vervielfältigt oder verbreitet werden; und (3) deren Richtigkeit, Vollständigkeit oder Aktualität wird nicht garantiert. Weder Morningstar noch deren Inhalte-Anbieter sind verantwortlich für etwaige Schäden oder Verluste, die aus der Verwendung dieser Informationen entstehen. Die Wertentwicklungen in der Vergangenheit sind keine Garantie für zukünftige Ergebnisse.

Chancen	Risiken
+ keine Währungsrisiken	– Kursveränderungen an den deutschen Aktienmärkten
+ Partizipation an der Wirtschaftsentwicklung Deutschlands	– Konzentration auf eine Region
+ breite Streuung in verschiedene Branchen	

Die Details

Fondsname	Deutschland-INVEST
Fondswährung	Euro
Fondscharakter	Aktienfonds
Auflegung	12. November 1990
Ausgabeaufschlag	5 %
Mindestanlage	25,- Euro monatliche Anlage und/oder 500,- Euro Einmalanlage im INVESTkonto
Ertragsverwendung	Ausschüttung jährlich Mitte Juni
Verwaltungsvergütung	1,20 %
Pauschalgebühr	0,20 %
Laufende Kosten⁴⁾	1,51 %
per Geschäftsjahr	1. April 2015 bis 31. März 2016
ISIN/WKN	DE0008479288 / 847928
Tägl. Preisinformation:	
ARD-Videotext	Tafel 754 (siehe Unterseiten)
Internet	www.lbb-invest.de
Wirtschaftspresse	Börsen-Zeitung, Die Welt, FAZ, Handelsblatt und andere

⁴⁾Kosten die dem Fonds im vergangenen Geschäftsjahr abgezogen wurden.

Für ein ausführliches Beratungsgespräch steht Ihnen Ihre Beraterin oder Ihr Berater gern zur Verfügung.

Der Fonds kann aufgrund seiner Zusammensetzung eine erhöhte Volatilität aufweisen, d. h. die Anteilepreise können auch innerhalb kurzer Zeiträume erheblichen Schwankungen nach oben und nach unten unterworfen sein. Bei der Anlage in Investmentfonds besteht, wie bei jeder Anlage in Wertpapieren und vergleichbaren Vermögenswerten, das Risiko von Kursverlusten. Dies hat zur Folge, dass die Preise der Fondsanteile und die Höhe der Erträge schwanken und nicht garantiert werden können. Die Kosten der Fondsanlage beeinflussen das tatsächliche Anlageergebnis. Maßgeblich für den Anteilerwerb sind die gesetzlichen Verkaufsunterlagen. Diese Publikation ist eine Werbung und stellt keine Anlageberatung oder -empfehlung dar. Stand: Dezember 2016

Landesbank Berlin Investment GmbH Kapitalverwaltungsgesellschaft

Kurfürstendamm 201
Postfach 11 08 09, 10838 Berlin

Telefon: 030 / 245 645 00
Telefax: 030 / 245 645 45

E-Mail: direct@lbb-invest.de
Internet: www.lbb-invest.de

 Finanzgruppe

Weitere Informationen, die wesentlichen Anlegerinformationen, die jeweiligen Verkaufsprospekte sowie die jeweiligen Berichte erhalten Sie in deutscher Sprache bei der LBB-INVEST sowie bei Ihrer Bank oder Sparkasse und bei ausgesuchten Versicherungen und Finanzdienstleistern. Die Vertriebspartner der LBB-INVEST können für die Vermittlung von Fonds der LBB-INVEST den Ausgabeaufschlag ganz oder teilweise und/oder eine bestandsabhängige Vergütung erhalten. Einzelheiten kann Ihnen Ihre Kundenberaterin/Ihr Kundenberater mitteilen.